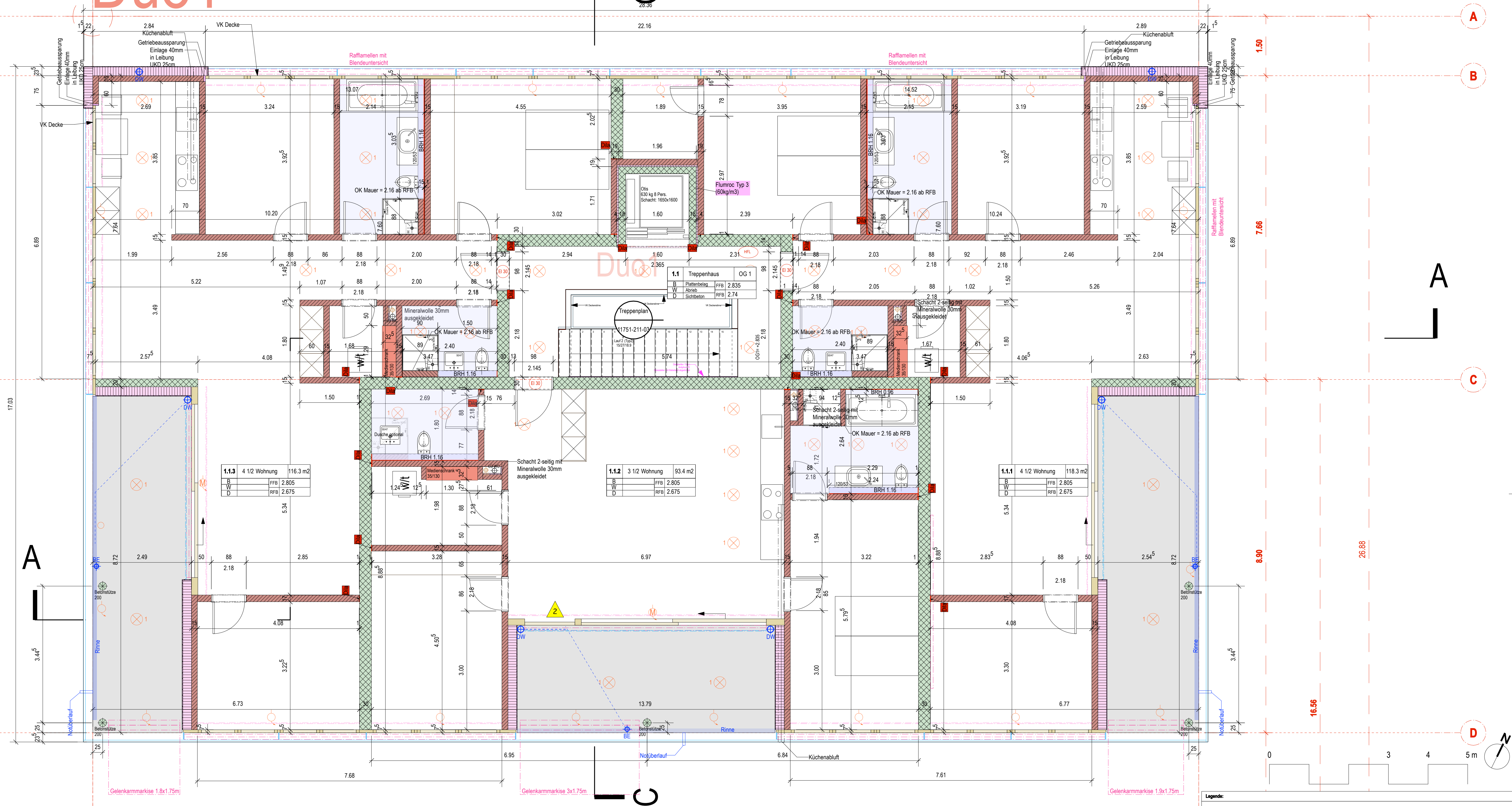


# Duo1

27.89



1.1.3	4 1/2 Wohnung	116.3 m <sup>2</sup>
B	FFB	2.805
W	FFB	2.805
D	RFB	2.675

1.1.2	3 1/2 Wohnung	93.4 m <sup>2</sup>
B	FFB	2.805
W	FFB	2.805
D	RFB	2.675

1.1.1	4 1/2 Wohnung	118.3 m <sup>2</sup>
B	FFB	2.805
W	FFB	2.805
D	RFB	2.675

## ALLGEMEINE BEMERKUNGEN:

- a) +0.00 = 412.06 m ü.M. (OKFB Eingangsflur Duo1)  
b) Alle Masse sind Rohbaumasse und werden ab Oberkante rohen Boden (OKFB) angegeben.  
c) Tür- und Brüstungshöhen werden ab OKRFB angegeben.  
d) Alle Kragplattenanschlüsse von Loggien und Terrassen müssen den erhöhten Schallschutzanforderungen genügen.  
e) Installationsschächte: Brandschutzanforderung an Schachtwände EI 60, Bekleidung von 2 Innenseiten des Schachts mit Mineralwollplatten 3cm dick.  
f) Ergänzende Details, auf die im Plan hingewiesen werden, sind in den angegebenen Dokumenten zu finden, und sind Bestandteil des Planes.  
g) Am Bau dürfen nur baubiologisch unbedenkliche Materialien verwendet werden. Dies gilt für den nicht-eingebauten, den eingebauten und den verarbeiteten Zustand. Bei Nichteinhaltung dieser Kriterien haftet der Unternehmer vollumfänglich!  
h) Sämtliche Masse sind vom Unternehmer vor Ort zu prüfen. Unstimmigkeiten sind den Architekten zu melden.  
i) Wandlager unter allen gemauerten Wänden.  
j) Zwischen Mauerwerk / Beton und den Vornauerungen, bzw. Installationswänden der Nasszellen immer Dilatation 1 cm mit Mineralwolle vorsehen.

Index:	Datum:	Ergänzte Punkte:
.01	21.03.11	allgemeine Anpassungen, Höhen
.02	18.04.11	Schwerter, HSF- WG_02

Sämtliche Masse sind vom Unternehmer vor Ort zu prüfen. Unstimmigkeiten sind der Bauleitung mitzuteilen!

Empfänger	Goldinger AG				Fa. Brack				Fa. Keller AG				Fa. Herzog				Fa. Hagen				Empfänger	Fa. Roland Felix				Fa. Möhlebach				Fa. Arber				Fa. Stutz AG				Webseite			
Planummer	Datum	Pap.	dxf	pdf	Datum	Pap.	dxf	pdf	Datum	Pap.	dxf	pdf	Datum	Pap.	dxf	pdf	Datum	Pap.	dxf	pdf	Planummer	Datum	Pap.	dxf	pdf	Datum	Pap.	dxf	pdf	Datum	Pap.	dxf	pdf	Datum	Pap.	dxf	pdf				
11751-duo1-02-20-01					11.04.11	●			11.04.11			●					21.03.11			●	11751-duo1-02-20-01													11.04.11			●	11.04.11			
11751-duo1-02-20-02					20.04.11	●															11751-duo1-02-20-02					20.04.11	●														

Legende:

- Beton
- Dämmung
- Mauerwerk tragend

GENERALUNTERNEHMER:

**BRACK**  
Bauleistungen

Brack Bauleistungen AG  
Bromstr. 9, 8598 Bottighofen  
+41 71 680 0286, info@bauleistungen.ch

PROJEKT:

Überbauung "duo"  
Feldgasse 18 + 20  
8590 Romanshorn

BAUHERR:

Göding Immobilien Treuhand AG  
Hauptstrasse 14  
8280 Kreuzlingen

MASSSTAB:

1:50

DATUM:

20.09.10

KONTROLLE:

18.04.11ch

PLAN:

Duo1 Obergeschoss 1

FORMAT:

A0

FILENAME:

11751-duo1-02-20-02

PLANUMMER:

11751-duo1-02-20-02

M.M. Grosjean AG - Dipl. Arch. ETHSIA - REG A - Sandreitstr. 12 - CH-8280 Kreuzlingen - T +41 71 672 3063 - F +41 71 672 3074 - info@mmarc.ch

# GROSJEAN mm